

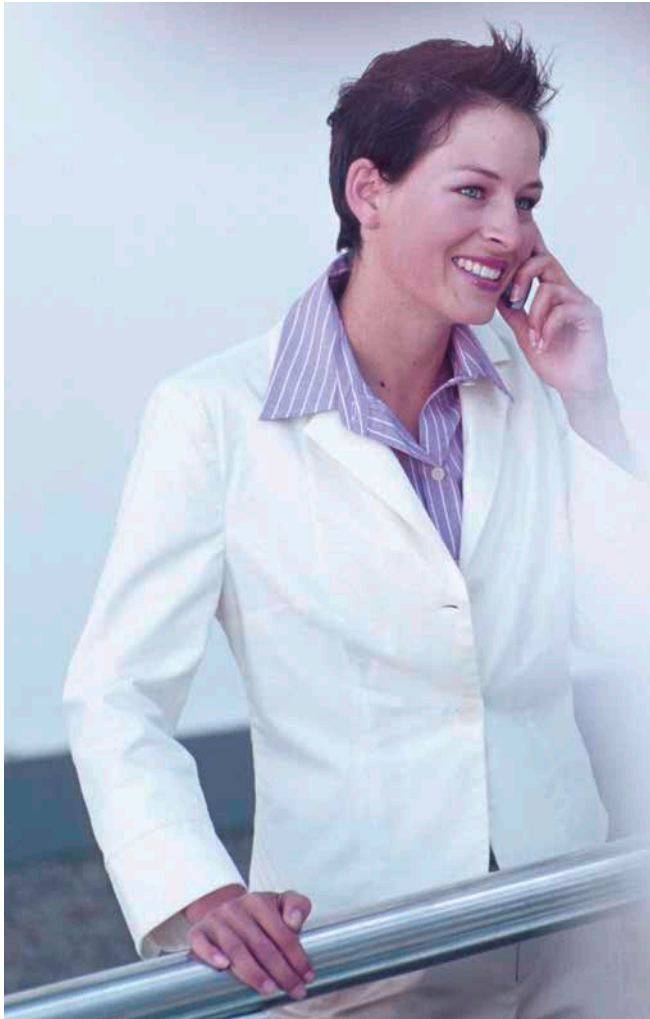
# WIFI-Seminarreihe Englisch B1 – World of Business

Vertiefen Sie Ihr Englisch – effizient, zielorientiert und flexibel



# ENGLISCH IN GANZ INDIVIDUELLER WEISE LERNEN

*Sie möchten Ihr Business-English vertiefen – nachhaltig und ganz auf Ihre Bedürfnisse ausgerichtet? Perfektionieren Sie Ihre Sprachkenntnisse mit Freude und innovativen Methoden.*



## **IHR NUTZEN**

Englisch B1 – World of Business unterstützt Sie dabei in individueller Weise. Inhaltlich und zeitlich flexibel lernen Sie eigenständig und profitieren in Kleingruppen vom Erfahrungsschatz der Teilnehmer/innen und der fachlichen Expertise erfahrener Trainer/innen. Das heißt: Sie lernen anhand von persönlichen Beispielen und entwickeln Lösungen, die Sie sofort in Ihrem Job umsetzen können.

Bei Besuch der gesamten Seminarreihe erhalten Sie das Coaching Modul gratis dazu.

## **WER VON DIESER SEMINARREIHE PROFITIERT**

- alle, die Business English praxisnah erlernen wollen
- Mitarbeiter/innen, die Englisch für den Beruf benötigen oder ihre Karrierechancen erhöhen wollen
- leitende Mitarbeiter/innen mit Auslandskontakten

## **WELCHE KOMPETENZEN SIE STÄRKEN**

- Sie können in unterschiedlichen Situationen – ob am Telefon oder beim Small Talk – mitdiskutieren.
- Sie beherrschen die wesentlichen Skills in berufsbezogenem Wirtschaftsenglisch – sowohl in der mündlichen als auch in der schriftlichen Kommunikation.
- Sie üben und vertiefen Ihr Englisch anhand Ihrer persönlichen Bedürfnisse und lernen es in konkreten Situationen kompetent und selbstsicher anzuwenden.
- Sie erwerben Sicherheit im Umgang mit internationalen Gesprächs- und Geschäftspartner.
- Zusätzlich vertiefen Sie Ihr Englisch in einem persönlichen Coaching-Modul exklusiv mit Ihrem/Ihrer Trainer/in. Themen können sein: Finance, Buchhaltung, Büro, Jobbewerbung, Lebenslauf, Vorbereitung auf Meetings, Telefon, Reise.



## WIE DER ABLAUF DER SEMINARREIHE STRUKTURIERT IST

**Englisch B1 – World of Business umfasst 5 Module mit insgesamt 66 Lehreinheiten.** Die Module sind auch einzeln buchbar. Bei Buchung aller Module erhalten Sie das Modul 5 gratis.

### ■ Englisch B1 – World of Business Modul 1

Sie vertiefen Ihre Englisch-Kenntnisse in Grammatik und Wortschatz in berufs- und wirtschaftsbezogenem Kontext. Der Schwerpunkt des ersten Moduls liegt auf der Konversation: Vorstellung und Begrüßung, Small Talk, Business Reise.

### ■ Englisch B1 – World of Business Modul 2

In diesem Modul lernen Sie englische Business-Korrespondenz in E-Mails und Briefen zu verfassen. Sie bearbeiten Beschwerden und üben, wie Sie am Telefon kompetent in englischer Sprache auftreten.

### ■ Englisch B1 – World of Business Modul 3

Im Mittelpunkt dieses Moduls stehen Themen wie Karriere und Jobtrends sowie Meetings. So erarbeiten Sie eine Präsentation und demonstrieren diese. Darüber hinaus setzen Sie sich mit interkulturellen Aspekten und Do's and Dont's im Umgang mit anderen Menschen und Kulturen auseinander.

### ■ Englisch B1 – World of Business Modul 4

In diesem Modul vertiefen Sie Ihr Fachvokabular in Marketing und Verkauf, stärken Ihr englisches Verhandlungsgeschick, setzen sich mit neuen Technologien wie Social Media oder Web 2.0 auseinander und beschäftigen sich mit aktuellen Business Trends und Entwicklungen.

### ■ Englisch B1 – World of Business Modul 5

Im letzten Modul setzen Sie sich in zwei Lehreinheiten Individual Coaching – gemeinsam und exklusiv mit Ihrem/r Trainer/in – mit Ihren persönlichen beruflichen und sprachlichen Herausforderungen auseinander. (Voraussetzung: Der Besuch mindestens eines der vorhergehenden Module.) Dieses Coaching wird ganz auf Ihren individuellen Wunsch abgestimmt.

Gute Englischkenntnisse sind die Voraussetzung für die Teilnahme an den einzelnen Modulen. Im europäischen Referenzrahmen, der die Sprachkompetenz messbar macht, bedeutet dies mindestens A2-Niveau.

Wie Sie Ihr Niveau selbst überprüfen können? Klicken Sie einfach auf [www.wifi.at/Sprachentests](http://www.wifi.at/Sprachentests).

## WAS EINE ERFOLGREICHE TEILNEHMERIN DAZU MEINT

Englisch B1 – World of Business hält was es verspricht. Ich konnte meine Business Kommunikation verbessern. Ein großer Gewinn an Kompetenzen, welche für den Erfolg im Beruf unerlässlich sind.

*Elisabeth Türtscher*

*Hotel Marangun – grünes Licht für schöne Tage*

*6563 Galtür/Ischgl*



**Q** Dieser Kurs wurde gem. den Richtlinien der ISO 9001 sowie der ISO 29990 im WIFI Verbund entwickelt.

**Haben Sie Interesse und möchten sich anmelden? Oder benötigen Sie mehr Informationen?  
Dann kontaktieren Sie bitte unsere Mitarbeiter/innen in den Landes-WIFIs:**

## IHR/E ANSPRECHPARTNER/IN

### **WIFI Burgenland Kundencenter**

Robert-Graf-Platz 1, 7000 Eisenstadt  
T 05 90 90 7-2000, F 05 90 90 7-2015  
E info@bgld.wifi.at, H www.wifi.at/burgenland

### **WIFI Kärnten GmbH Kundencenter**

Europaplatz 1, 9021 Klagenfurt  
T 05 94 34, F 05 94 34-804  
E wifi@wifikaernten.at, H www.wifi.at/kaernten

### **WIFI Niederösterreich Kundenservice**

Mariazeller Straße 97, 3100 St. Pölten  
T 02742 890-2000, F 02742 890-2100  
E kundenservice@noe.wifi.at  
H www.wifi.at/niederoesterreich

### **WIFI Oberösterreich GmbH Kundencenter**

Wiener Straße 150, 4021 Linz  
T 05 70 00-77, F 05 70 00-7609  
E kundenservice@wifi-ooe.at, H www.wifi.at/ooe

### **WIFI Salzburg Kundencenter**

Julius-Raab-Platz 2, 5027 Salzburg  
T 0662 88 88-411, F 0662 88 88-600  
E info@wifisalzburg.at, H www.wifi.at/salzburg

### **WIFI Steiermark Kundencenter**

Körblergasse 111-113, 8021 Graz  
T 0316 602-0, F 0316 602-301  
E info@stmk.wifi.at, H www.wifi.at/steiermark

### **WIFI Tirol Kundenservice**

Egger-Lienz-Straße 116, 6020 Innsbruck  
T 05 90 90 5-7777, F 05 90 90 5-7448  
E info@wktirol.at, H www.wifi.at/tirol

### **WIFI Vorarlberg**

Mag. Christa Tschofen, MBA  
Bahnhofstraße 24, 6850 Dornbirn  
T 05572 3894-474, F 05572 3894-171  
E tschofen.christa@vlbg.wifi.at, H www.wifi.at/vlbg

### **WIFI Wien Kundencenter**

wko campus wien, Währinger Gürtel 97, 1180 Wien  
T 01 47 677-5555, F 01 47 677-5588  
E www.wifiwien.at/kontakt, H www.wifi.at/wien

### **WIFI Österreich**

Wiedner Hauptstraße 63, 1045 Wien  
F 05 90 900-3156  
E wifi.info@wko.at, H www.wifi.at

### **WIFI International**

Wiedner Hauptstraße 63, 1045 Wien  
T 05 90 900-3454, F 05 90 900-3066  
E win@wko.at, H www.wifi.eu

**Nutzen Sie unsere kostenlosen  
Informations- und Beratungsmöglichkeiten!**