

OFFICIAL PARTNER OF



Das Know-how.



- **REFA-Grundausbildung 2.0**
- **REFA-Produktionsplaner/in**
- **REFA-Kostencontroller/in**
- **REFA-Organisationsreferent/in**
- **REFA-Techniker/in für Industrial Engineering**



REFA-AUSBILDUNGEN – IHR SCHLÜSSEL ZUM NACHHALTIGEN UNTERNEHMENSERFOLG

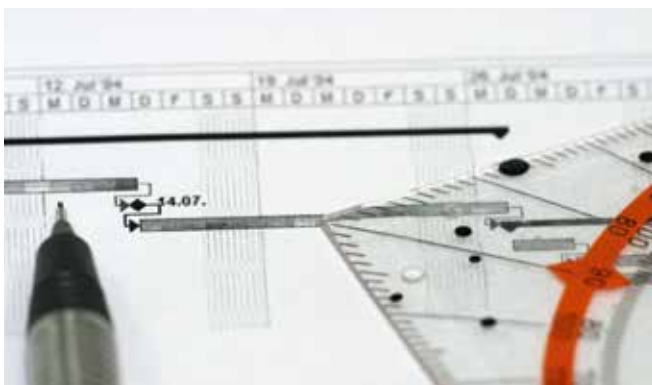
Immer mehr Unternehmen finden brach liegende Potenziale, um ihre Leistungsfähigkeit und damit Wettbewerbsfähigkeit entscheidend zu verbessern. Dies gelingt über die Durchsetzung klar strukturierter innerbetrieblicher Abläufe, die häufig über den Einsatz von REFA-Methoden aufgespürt und umgesetzt werden können. Qualifizierte Mitarbeiter/innen, die über Verständnis für die betrieblichen Zusammenhänge einzelner Bereiche, wie Forschung und Entwicklung, Einkauf, Export, Materialwirtschaft, Kalkulation, Produktion und auch Qualitätswesen verfügen, sind daher unerlässlich. Mit speziellen Kursen zu REFA-Methoden bietet das WIFI Qualifizierungen in der optimierten Gestaltung von Arbeitsplätzen, -systemen und -prozessen, die die Fertigung marktgerechter Produkte hinsichtlich Kosten, Qualität und Lieferzeiten optimal unterstützen.

DIE REFA-METHODENLEHRE

Die REFA-Methodenlehre ist das Bündel an Tools, die zur Erreichung der Unternehmensziele – Steigerung der Wettbewerbsfähigkeit – eingesetzt werden. Dabei konzentrieren sich die Methoden auf die Arbeitsgestaltung, Betriebsorganisation und Unternehmensentwicklung.

Im Kern besteht die REFA-Methodenlehre aus den Datenerfassungsmethoden (z. B. Zeitaufnahme, Multimomentaufnahme, Selbstaufschreibung), den damit verbundenen gestalterischen Methoden der Arbeitsplanung, welche wiederum auf den deskriptiven Modellen der Arbeitsanalytik beruhen. Um diese prozessorientierten Methoden gruppieren sich auch Steuerungsmethoden und weitere Organisationsmethoden.

Seit Jahrzehnten festigen und steigern Unternehmen durch den Einsatz der REFA-Methoden ihre wirtschaftliche Leistungs- und Wettbewerbsfähigkeit.



ZIELGRUPPE

Die Ausbildung richtet sich an

- Fach- und Führungskräfte
- (Werk-)Meister/innen
- Techniker/innen
- Fachhochschul- und Hochschulabsolventen/innen
- Betriebsräte und Betriebsrätinnen
- Mitarbeiter/innen in Unternehmen, die weiterführende REFA-Qualifikationen anstreben.

REFA-GRUNDAUSBILDUNG 2.0

Eine solide Basis, auf der Sie aufbauen können

Die Grundausbildung besteht aus drei Teilen und macht Sie mit den Begriffen wie Arbeitssystem, Arbeitsdatenmanagement, Prozesse und den vielen praktischen Methoden rund um die Analyse und Gestaltung von Arbeit vertraut. Ebenso erlernen Sie Zeitdaten zu erfassen, zu analysieren und praxisgerecht anzuwenden.

Ausbildungsinhalte

- Teil I: Analyse und Gestaltung von Prozessen
- Teil II: Ermittlung und Anwendung von Prozessdaten
- Teil III: Praxiswoche Methodentraining

Abschluss

Mit erfolgreich abgeschlossenen Prüfungen erhalten Sie den **REFA-Grundschein Arbeitsorganisation.**

REFA-PRODUKTIONSPLANER/IN

Sie übernehmen Prozessverantwortung

Hier erlernen Sie Planungsmethoden der Auftragsabwicklung sowie den Umgang mit den Instrumenten der Kapazitäts- und Materialwirtschaft.

Ausbildungsinhalte

- Planungsmethoden und -instrumente der Auftragsabwicklung
- Ressourcenplanung – Kapazitäts- und Materialwirtschaft

Abschluss

Mit erfolgreich abgeschlossener Prüfung erhalten Sie die Urkunde **REFA-Produktionsplaner/in.**

REFA-KOSTENCONTROLLER/IN

Sie verantworten Produktionskosten

Sie erfassen und kalkulieren die Kosten von Produktionsprozessen und lernen betriebliche Leistungserstellungen zu bewerten.

Ausbildungsinhalte

- Basiswissen Kostenrechnung
- Kostenkalkulation für die Auftragsabwicklung

Abschluss

Mit erfolgreich abgeschlossener Prüfung erhalten Sie die Urkunde **REFA-Kostencontroller/in**.

REFA-ORGANISATIONSREFERENT/IN

Der Schlüssel zum Unternehmenserfolg heißt

Sozialkompetenz

Sie erwerben alle Skills, die Sie als Führungskraft benötigen, erkennen Human Resources als erfolgskritischen Faktor im Unternehmen und setzen sich mit Effizienz und Schnittstellen in der Projektabwicklung auseinander.

Ausbildungsinhalte

- Personal- und Arbeitsrecht
- Projektmanagement
- Kommunikation und Führung

Abschluss

Mit erfolgreich abgeschlossener Prüfung erhalten Sie die Urkunde **REFA-Organisationsreferent/in**.

REFA-TECHNIKER/IN FÜR INDUSTRIAL ENGINEERING

Erfolgreich durch effizientes Produktionsmanagement

Sie erlangen Handlungskompetenz durch vielfältiges Methoden-Know-How und durch den Überblick über die Wechselwirkungen zwischen Arbeitsorganisation, Technik und Qualitätsanforderungen.

Ausbildungsinhalte

- Basiswissen Statistik
- Qualitätsmanagement in der Praxis
- Integrierte Managementsysteme / TQM
- Produktions- und Lagerlogistik
- Gestaltung von Produktionssystemen mit REFA
- Optimierung der Wertschöpfung mit REFA

Abschluss

Mit erfolgreich abgeschlossener Prüfung erhalten Sie die Urkunde **REFA-Techniker/in für Industrial Engineering**.



REFA-Techniker/in für Industrial Engineering

- Optimierung der Wertschöpfung mit REFA
- Gestaltung von Produktionssystemen mit REFA
- Produktions- und Lagerlogistik
- Basiswissen Statistik
- Integrierte Managementsysteme/TQM
- Qualitätsmanagement in der Praxis

REFA-Organisationsreferent/in

- Personal- und Arbeitsrecht
- Projektmanagement
- Kommunikation und Führung

REFA-Kostencontroller/in

- Kostenkalkulation für die Auftragsabwicklung
- Basiswissen Kostenrechnung

REFA-Produktionsplaner/in

- Ressourcenplanung – Kapazitäts- und Materialwirtschaft
- Planungsmethoden und -instrumente der Auftragsabwicklung

REFA-Grundausbildung 2.0

- Teil III Praxiswoche Methodentraining
- Teil II Ermittlung und Anwendung von Prozessdaten
- Teil I Analyse und Gestaltung von Prozessen

WEITERE REFA-AUSBILDUNGEN

Information über weitere REFA-Ausbildungslehrgänge erhalten Sie bei den Ansprechpartner/innen im jeweiligen Landes-WIFI.

Q Dieser Kurs wurde gem. den Richtlinien der ISO 9001 sowie der ISO 29990 im WIFI Verbund entwickelt.

**Haben Sie Interesse und möchten sich anmelden? Oder benötigen Sie mehr Informationen?
Dann kontaktieren Sie bitte unsere Mitarbeiter/innen in den Landes-WIFIs:**

IHR/E ANSPRECHPARTNER/IN

WIFI Burgenland Kundencenter

Robert-Graf-Platz 1, 7000 Eisenstadt
T 05 90 90 7-2000, F 05 90 90 7-2015
E info@bgld.wifi.at
H www.wifi.at/burgenland

WIFI Niederösterreich Kundenservice

Mariazeller Straße 97, 3100 St. Pölten
T 02742 890-2000, F 02742 890-2100
E kundenservice@noe.wifi.at
H www.wifi.at/niederoesterreich

WIFI Oberösterreich GmbH Kundenservice

Wiener Straße 150, 4021 Linz
T 05 7000-77, F 05 7000-7609
E kundenservice@wifi-ooe.at
H www.wifi.at/ooe

WIFI Salzburg Kundenservice

Julius-Raab-Platz 2, 5027 Salzburg
T 0662 8888-411, F 0662 8888-600
E info@wifisalzburg.at
H www.wifi.at/salzburg

WIFI Steiermark Kundenservice

Körblergasse 111-113, 8010 Graz
T 0316 602-1234, F 0316 602-301
E info@stmk.wifi.at
H www.wifi.at/steiermark

WIFI Tirol Kundenservice

Egger-Lienz-Straße 116, 6020 Innsbruck
T 05 90 90 5-7777, F 05 90 90 5-7448
E info@wktirol.at
H www.wifi.at/tirol

WIFI Vorarlberg

Remo Hagspiel, Bahnhofstraße 24, 6850 Dornbirn
T 05572 3894-447, F 05572 3894-173
E hagspiel.remo@vlbg.wifi.at
H www.wifi.at/vlbg

WIFI Wien Kundenservice

wko campus wien, Währinger Gürtel 97, 1180 Wien
T 01 47 677-5555, F 01 47 677-5588
E www.wifiwien.at/kontakt
H www.wifi.at/wien

WIFI Österreich

Wiedner Hauptstraße 63, 1045 Wien
F 05 90 900-3156
E wifi.info@wko.at
H www.wifi.at

WIFI International

Wiedner Hauptstraße 63, 1045 Wien
T 05 90 900-3454, F 05 90 900-3066
E win@wko.at
H www.wifi.eu